

那珂川町の給与・定員管理等について

1 総括

(1) 人件費の状況（普通会計決算）

区分	住民基本台帳人口 (16年度末)	歳出額 A	実質収支	人件費 B	人件費率 B/A	(参考) 16年度の人件費率
	人	千円	千円	千円	%	%
16年度	—	—	—	—	—	—

(2) 職員給与費の状況（普通会計予算）

区分	職員数 A	給与費				一人当たり給与費 B/A
		給料	職員手当	期末・勤勉手当	計 B	
17年度	—	—	—	—	—	—

(3) 特記事項

平成17年10月1日市町村合併のため、平成16年度の実績に基づく調査については公表しない。

2 職員の平均給与月額、初任給等の状況

(1) 職員の平均年齢、平均給料月額及び平均給与月額の状況（17年10月1日現在）

①一般行政職

区分	平均年齢	平均給料月額	平均給与月額
那珂川町	43.7歳	348,700 円	381,900 円
			371,000 円
国	40.3歳	329,728 円	382,092 円
類似団体	43.0歳	333,241 円	385,222 円
			363,770 円

②技能労務職

区分	平均年齢	平均給料月額	平均給与月額
那珂川町	51.8歳	316,300 円	326,200 円
			320,000 円
うち公仕	55.4歳	306,800 円	308,400 円
			308,400 円
うち事務員	54.2歳	350,200 円	367,100 円
			354,800 円
うち給食調理員	48.9歳	294,600 円	301,600 円
			299,900 円
国	48.1歳	285,008 円	316,350 円
類似団体	47.6歳	294,164 円	321,311 円
			310,131 円
民間事業者平均	54.7歳	—	374,894 円

③教育職

区 分	平均年齢	平均給料月額	平均給料月額
那珂川町	48.2歳	381,200 円	393,700 円
栃木県		円	円
類似団体	45.7歳	342,504 円	366,771 円

④福祉職

区 分	平均年齢	平均給料月額	平均給料月額
那珂川町	44.7歳	358,200 円	375,200 円
			364,300 円
国	40.3歳	334,791 円	377,228 円
類似団体	43.3歳	326,143 円	352,266 円
			339,021 円

- (注) 1 「平均給料月額」とは、17年10月1日現在における各職種ごとの職員の基本給の平均である。
- 2 「平均給与月額」とは、給料月額と毎月支払われる扶養手当、住居手当、時間外勤務手当などの諸手当の額を合計したものである。このうち、上段はこれら全ての諸手当込みのものであり、地方公務員給与実態調査において明らかにされているものである。また、下段は国家公務員の平均給与月額には時間外勤務手当、特殊勤務手当等の手当が含まれていないことから、比較のため国家公務員と同じベースで再計算したものである。

(2) 職員の初任給の状況（17年10月1日現在）

区 分		那 珂 川 町		国	
		初任給	2年後の給料	初任給	2年後の給料
一般行政職	大学卒	160,200 円	177,400 円	160,200 円	177,400 円
	高校卒	138,800 円	148,500 円	138,800 円	148,500 円
技能労務職	高校卒	136,000 円	145,500 円	136,000 円	145,500 円
	中学卒	—	—	—	—

(3) 職員の経験年数別・学歴別平均給料月額の状況（17年10月1日現在）

区 分		経験年数10年	経験年数15年	経験年数20年
一般行政職	大学卒	264,260 円	357,300 円	374,200 円
	高校卒	215,500 円	281,650 円	346,600 円
技能労務職	高校卒	245,900 円	296,800 円	296,800 円
	中学卒	該当者なし	253,800 円	299,700 円

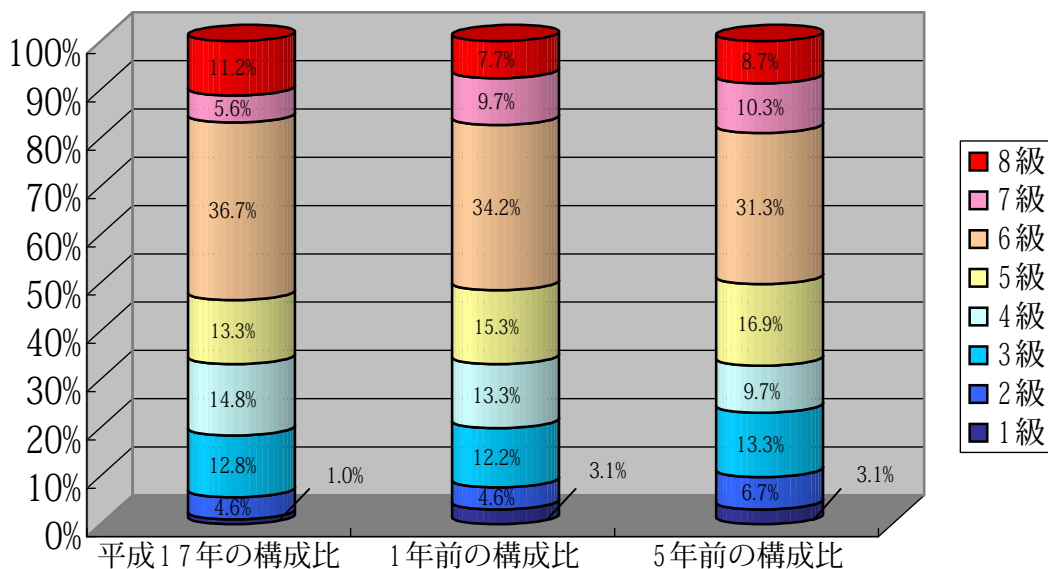
3 一般行政職の級別職員数等の状況

(1) 一般行政職の級別職員数の状況（17年10月1日現在）

区分	標準的な職務内容	職員数	構成比
1 級	主事補、司書	2 人	1.0 %
2 級	主事、司書	9 人	4.6 %
3 級	主事、司書	25 人	12.8 %
4 級	主査、司書	29 人	14.8 %
5 級	係長、主査、主任司書	26 人	13.3 %
6 級	課長補佐、室長補佐、局長補佐 事務長、副主幹、係長、主任司書	72 人	36.7 %
7 級	課長、室長、局長、主幹、課長補佐 室長補佐、局長補佐、事務長	11 人	5.6 %
8 級	課長、室長、局長、主幹	22 人	11.2 %

- (注) 1 那珂川町の給与条例に基づく給料表の級区分による職員数である。
 2 標準的な職務内容とは、それぞれの級に該当する代表的な職務である。

(1) 一般行政職の級別職員数等の状況



(2) 昇給期間短縮の状況

区 分		全 職 種
16年度	職 員 数 A	人 —
	普通昇給機関(12~24月)を 短縮して昇給した職員数 B	人 —
	比 率 B/A	% —
15年度	職 員 数 A	人 —
	普通昇給機関(12~24月)を 短縮して昇給した職員数 B	人 —
	比 率 B/A	% —

4 職員の手当の状況

(1) 期末手当・勤勉手当

那 珂 川 町	国
1人当たり平均支給額(16年度) — 千円	—
(16年度支給割合) 期末手当 月分 (—)月分 勤勉手当 月分 (—)月分	(16年度支給割合) 期末手当 月分 (—)月分 勤勉手当 月分 (—)月分
(加算措置の状況) 職制上の段階、職務の級等による加算措置	(加算措置の状況) 職制上の段階、職務の級等による加算措置

(2) 退職手当

那 珂 川 町			国		
(支給率)	自己都合	勸奨・定年	(支給率)	自己都合	勸奨・定年
勤続20年	月分	月分	勤続20年	月分	月分
勤続25年	月分	月分	勤続25年	月分	月分
勤続35年	月分	月分	勤続35年	月分	月分
最高限度額	月分	月分	最高限度額	月分	月分
その他の加算措置			その他の加算措置		
(退職時特別昇給	—)			
1人当たり平均支給額	千円	千円			

(3) 調整手当

支給実績(16年度決算)		— 千円	
支給職員1人当たり平均支給年額(16年度決算)		— 円	
支給対象地域	支給率	支給対象職員数	国の制度(支給率)
	— %	— 人	— %
	— %	— 人	— %

(4) 特殊勤務手当

支給実績(16年度決算)		— 千円	
支給職員1人当たり平均支給年額(16年度決算)		— 円	
職員全体に占める手当支給職員の割合(16年度)		— %	
手当の種類(手当数)			
手当の名称	主な支給対象職員	主な支給対象業務	左記職員に対する支給単価

(5) 時間外勤務手当

支給実績(16年度決算)		— 千円	
支給職員1人当たり平均支給年額(16年度決算)		— 千円	
支給実績(16年度決算)		— 千円	
支給職員1人当たり平均支給年額(16年度決算)		— 千円	

(6) その他の手当

手当名	内容及び支給単価	国の制度との異同	国の制度と異なる内容	支給実績(16年度決算)	支給職員1人当たり平均支給年額(16年度決算)
管理職手当	—	—	—	— 千円	— 円
扶養手当	—	—	—	— 千円	— 円
住居手当	—	—	—	— 千円	— 円
通勤手当	—	—	—	— 千円	— 円
単身赴任手当	—	—	—	— 千円	— 円
特殊勤務手当	—	—	—	— 千円	— 円
時間外勤務手当	—	—	—	— 千円	— 円
休日勤務手当	—	—	—	— 千円	— 円
夜間勤務手当	—	—	—	— 千円	— 円
宿日直手当	—	—	—	— 千円	— 円
管理職員特別勤務手当	—	—	—	— 千円	— 円
期末手当	—	—	—	— 千円	— 円
勤勉手当	—	—	—	— 千円	— 円

5 特別職の報酬等の状況（17年10月1日現在）

区 分		給 料 月 額 等			
給料	町 長	720,000	円	(参考) 類似団体における最高/最低額	
	助 役	585,000	円	905,000	円/ 690,000 円
	収 入 役	555,000	円	724,000	円/ 540,000 円
報酬	議 長	320,000	円	666,000	円/ 520,000 円
	副 議 長	250,000	円	356,000	円/ 269,300 円
	議 員	220,000	円	273,000	円/ 217,800 円
期末手当	町 長	— 月分			
	助 役				
退職手当	議 長	— 月分			
	副 議 長				
退職手当	町 長	(算定方式)		(支給時期)	
	助 役	退職時の給料月額×在職月額×5.5÷12		任期毎	
	収 入 役	退職時の給料月額×在職月額×3.3÷12		任期毎	

6 職員数の状況

(1) 部門別職員数の状況

(各年4月1日現在)

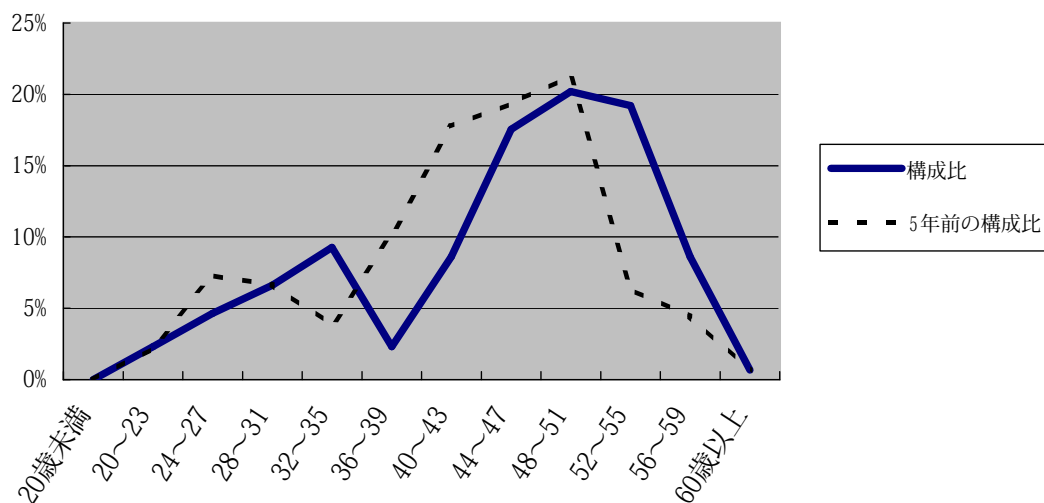
部 門	区 分	職 員 数		対前年 増減数
		平成16年	平成17年	
一 般 行 政 部 門	議会	5	5	0
	総務	64	63	△1
	税務	14	14	0
	民生	62	61	△1
	衛生	19	18	△1
	労働	0	0	0
	農林水産	21	23	2
	商工	4	4	0
	土木	14	13	△1
	小 計	203	201	△2
特 別 行 政 部 門	教育	74	74	0
	小 計	74	74	0
公 会 計 部 門 営 企 業 等	水道	9	8	△1
	下水道	4	4	0
	その他	15	15	0
	小 計	28	27	△1
合 計		305	302	△3
		[]	[]	[]

(注) 1 職員数は一般職に属する職員数である。

2 []内は、条例定数の合計である。

(2) 年齢別職員構成の状況（17年4月1日現在）

(2) 年齢別職員構成の状況



区分	20歳 未満	20歳 ~ 23歳	24歳 ~ 27歳	28歳 ~ 31歳	32歳 ~ 35歳	36歳 ~ 39歳	40歳 ~ 43歳	44歳 ~ 47歳	48歳 ~ 51歳	52歳 ~ 55歳	56歳 ~ 59歳	60歳 以上	計
職員数	0人	7人	14人	20人	28人	7人	26人	53人	61人	58人	26人	2人	302人

(3) 定員適正化計画の数値目標及び進捗状況

① 定員適正化目標（数・率）

計画期間		数値目標
始期	終期	
平成17年10月1日	平成23年3月31日	253人(△15.7%)

② 平成22年4月1日現在における定員の数値目標

平成17年4月1日現在の職員数(旧馬頭町と旧小川町との合計302人)を基準とした場合、平成22年4月1日の数値目標は266人(△11.9%)とする。

7 公営企業職員の状況

(1) 那珂川町水道事業

① 職員給与費の状況

ア 決算

区分	総費用 A	純損益又は実 質収支	職員給与費 B	総費用に占める 職員給与費比率 B/A	(参考) 16年度の総費用に占 める職員給与費比率
	千円	千円	千円	%	%
16年度	—	—	—	—	—

イ 予算

区分	職員数 A	給 与 費				一人当たり給与費 B/A
		給 料	職員手当	期末・勤勉手当	計 B	
17年度	—	—	—	—	—	—

ウ 特記事項

平成17年10月1日市町村合併のため、平成16年度の実績に基づく調査については公表しない。

② 職員の基本給、平均月収額及び平均年齢の状況（17年10月1日現在）

区 分	平均年齢	基本給	平均月収額
那 珂 川 町	46.2歳	350,900 円	525,166 円
団 体 平 均	44.1歳	375,765 円	577,861 円

(注) 平均月収額には、期末・勤勉手当等を含む。

③ 職員の手当の状況

ア 期末手当・勤勉手当

那 珂 川 町		一 般 行 政 職 ・ 団 体 平 均 等	
1人当たり平均支給額(16年度)		1人当たり平均支給額(16年度)	
— 千円		— 千円	
(16年度支給割合)		(16年度支給割合)	
期末手当	勤勉手当	期末手当	勤勉手当
月分	月分	月分	月分
(—)月分	(—)月分	(—)月分	(—)月分
(加算措置の状況)		(加算措置の状況)	
職制上の段階、職務の級等による加算措置		職制上の段階、職務の級等による加算措置	

イ 退職手当

那 珂 川 町			一 般 行 政 職		
(支給率)	自己都合	勸奨・定年	(支給率)	自己都合	勸奨・定年
勤続20年	— 月分	— 月分	勤続20年	— 月分	— 月分
勤続25年	— 月分	— 月分	勤続25年	— 月分	— 月分
勤続35年	— 月分	— 月分	勤続35年	— 月分	— 月分
最高限度額	— 月分	— 月分	最高限度額	— 月分	— 月分
その他の加算措置 (退職時特別昇給)			その他の加算措置 (退職時特別昇給)		
1人当たり平均支給額	— 千円	— 千円	1人当たり平均支給額	— 千円	— 千円

ウ 調整手当

支給実績(16年度決算)			—	千円
支給職員1人当たり平均支給年額(16年度決算)			—	円
支給対象地域	支給率	支給対象職員数	一般行政職の制度(支給率)	
	— %	— 人	—	%
	— %	— 人	—	%

エ 特殊勤務手当

支給実績(16年度決算)		—	千円
支給職員1人当たり平均支給年額(16年度決算)		—	円
職員全体に占める手当支給職員の割合(16年度)		—	%
手当の種類(手当数)			
手当の名称	主な支給対象職員	主な支給対象業務	左記職員に対する支給単価

オ 時間外勤務手当

支給実績(16年度決算)		—	千円
支給職員1人当たり平均支給年額(16年度決算)		—	千円
支給実績(16年度決算)		—	千円
支給職員1人当たり平均支給年額(16年度決算)		—	千円

カ その他の手当

手 当 名	内容及び支給単価	国の制度との異同	国の制度と異なる内容	支給実績 (16年度決算)	支給職員1人当たり 平均支給年額 (16年度決算)
管 理 職 手 当	—	—	—	— 千円	— 円
扶 養 手 当	—	—	—	— 千円	— 円
住 居 手 当	—	—	—	— 千円	— 円
通 勤 手 当	—	—	—	— 千円	— 円
単 身 赴 任 手 当	—	—	—	— 千円	— 円
特 殊 勤 務 手 当	—	—	—	— 千円	— 円
時 間 外 勤 務 手 当	—	—	—	— 千円	— 円
休 日 勤 務 手 当	—	—	—	— 千円	— 円
夜 間 勤 務 手 当	—	—	—	— 千円	— 円
宿 日 直 手 当	—	—	—	— 千円	— 円
管理職員等別勤務手 当	—	—	—	— 千円	— 円
期 末 手 当	—	—	—	— 千円	— 円
勤 勉 手 当	—	—	—	— 千円	— 円