

那珂川町 保存版 防災マップ

〈馬頭北部〉

凡 例	
	土砂災害特別警戒区域 建物が破壊され、住民に大きな被害が生じるおそれがある区域
	土砂災害警戒区域 土砂災害のおそれがある区域
	防災関係機関
	指定避難場所
	雨量観測局
	消防団
	通常水位計
	臨時離着陸場
	危機管理型水位計
	要配慮者利用施設

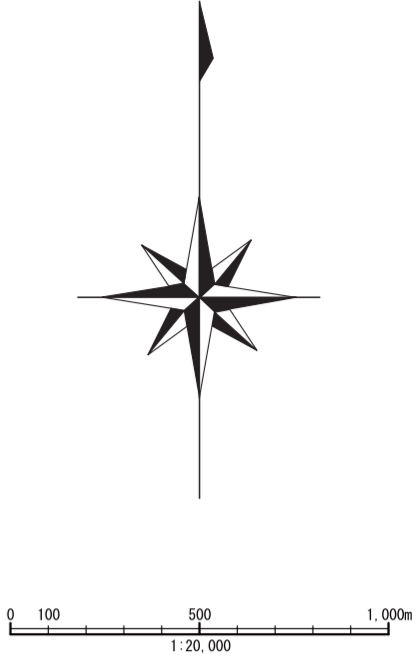
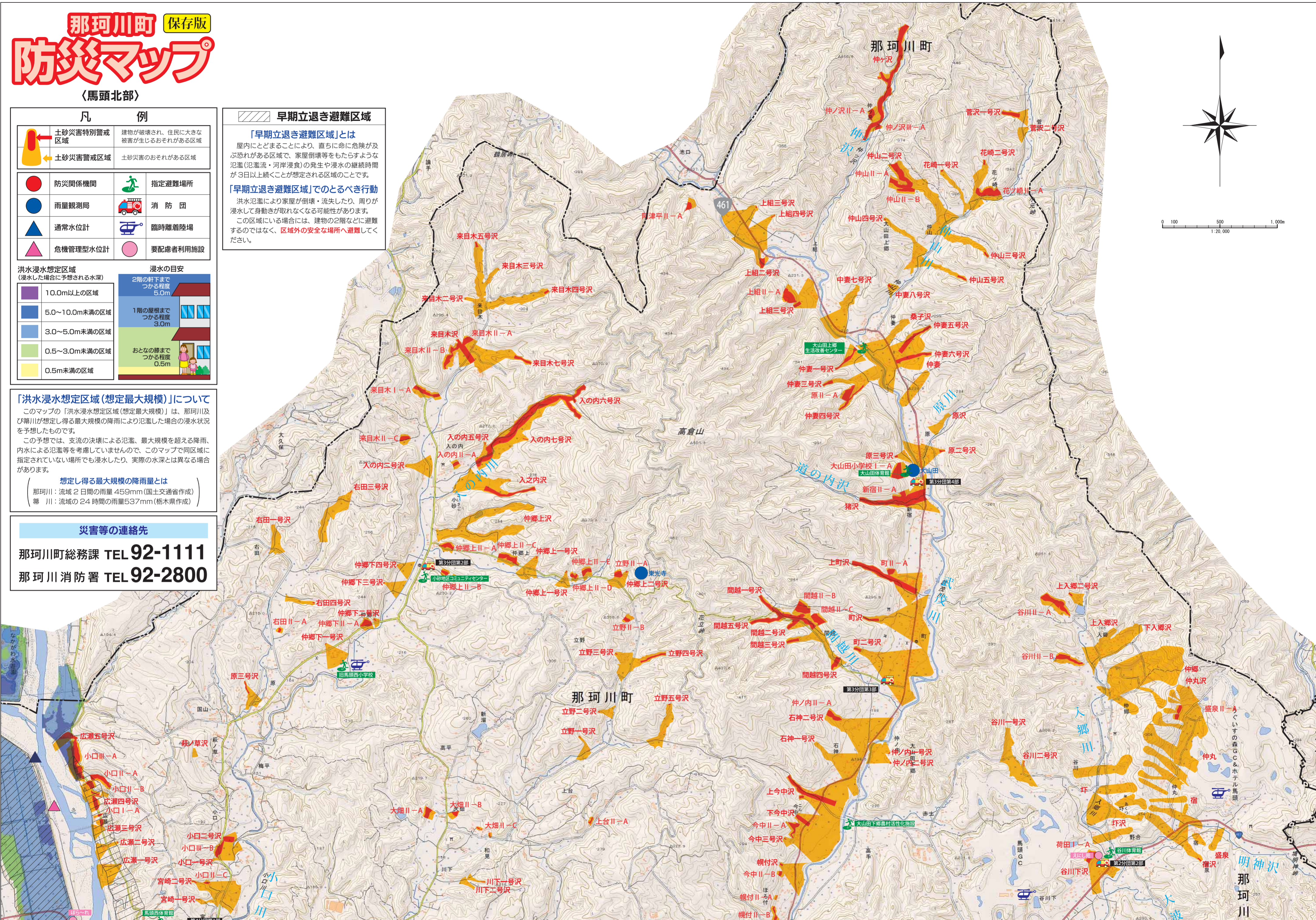
洪水浸水想定区域 (浸水した場合に予想される水深)	浸水の目安
	10.0m以上の区域
	5.0~10.0m未満の区域
	3.0~5.0m未満の区域
	0.5~3.0m未満の区域
	0.5m未満の区域

「洪水浸水想定区域(想定最大規模)」について
 このマップの「洪水浸水想定区域(想定最大規模)」は、那珂川及び那珂川が想定し得る最大規模の降雨により氾濫した場合の浸水状況を予想したものです。
 この予想では、支流の決壊による氾濫、最大規模を超える降雨、内水による氾濫等を考慮していませんので、このマップで同区域に指定されていない場所でも浸水したり、実際の水深とは異なる場合があります。

想定し得る最大規模の降雨量とは
 (那珂川：流域2日間の雨量459mm(国土交通省作成)
 那珂川：流域の24時間の雨量537mm(栃木県作成))

災害等の連絡先
 那珂川町総務課 TEL 92-1111
 那珂川消防署 TEL 92-2800

早期立退き避難区域
 「早期立退き避難区域」とは
 屋内にとどまることにより、直ちに命に危険が及ぶ恐れがある区域で、家屋倒壊等をもたらすような氾濫(氾濫流・河岸浸食)の発生や浸水の継続時間が3日以上続くことが想定される区域のことです。
 「早期立退き避難区域」でのとるべき行動
 洪水氾濫により家屋が倒壊・流失したり、周囲が浸水して身動きが取れなくなる可能性があります。この区域にいる場合には、建物の2階などに避難するのではなく、**区域外の安全な場所へ避難してください。**



「この地図は、国土地理院長の承認を得て、同院発行の電子地形図(タイル)を複製したものである。(承認番号 令元情複、第744号)」