

日 月 火 水 木 金 土

役場の電話番号
(0287)

総務課 ☎92-1111
企画財政課 ☎92-1114
ケーブルテレビ放送センター ☎92-1121
税務課 ☎92-1120
住民生活課 ☎92-1112
環境総合推進室 ☎92-1110
健康福祉課 ☎92-1119
健康管理センター ☎92-1188
農林振興課 ☎92-1113
(農業委員会事務局) ☎92-1185

建設課 ☎92-1118
観光課 ☎92-1116
工計課 ☎92-1117
下水道課 ☎92-2002
学校教育課 ☎96-2114
生涯学習課 ☎96-2116
窓口課 ☎96-2111
事務局 ☎96-2112
地域包括支援センター ☎96-2161

小川庁舎

心配ごと相談
行政相談
人権相談
9:30~11:30

16

小す 転ばん運動教室(継続馬頭B)
健 メンバーズらくらく(エアロビクス)、パワーアップ教室⑤
3年社会科見学—馬頭小学校

17

子援 1歳児集まれ
4年社会科見学、5年校外学習—馬頭西小学校

18

美 秋季特別展「北斎と広重 二大巨匠の名品展」後期(～11/24)、ミュージアムトーク
栃風 特別展記念講演会「那須官衙遺跡をめぐる考古学史」南那須地区陸上大会

19

白寄医院(診療時間9:00~17:00)
☎0287-92-2710

20

健 栄養相談

21

馬福 運動好っぺ会
健 きらきらベビークラス、ひまわり教室
就学児健診—小川小学校
修学旅行(～10/22)—馬頭小学校

22

小す 転ばん教室(後期6回目)
子援 親子料理教室
栃風 古代稲作体験・稲刈り
シルバー大学第9回学習会(館外学習)～日光方面

23

小す 家族介護者交流会「ほっとすぺす」
健 パワーアップ教室⑥
修学旅行(～10/24)—小川小学校

24

小す レディース健診、就学時健診(馬頭東小学校)
子援 2歳児集まれ

25

小あ 文化祭邦楽民謡舞踊祭

26

鈴木整形外科(診療時間9:00~17:00)
☎0287-96-2811

27

健 1歳児・2歳児相談
小す 集団健診
1・2年生活科校外学習—馬頭西小学校

28

小す 運動好っぺ会

29

小す 転ばん運動教室(後期7回目)
3年社会科見学—馬頭西小学校

30

小す レディース健診
子援 3B体操でリフレッシュ
修学旅行(～10/31)、5年社会科見学—馬頭西小学校
4年宿泊学習(～10/31)—馬頭東小学校

31

子援 3歳児集まれ
小あ 文化祭菊花盆栽展(～11/4)
小公 ハロウィン英語教室

11/1

文化祭菊花展(～11/6)—南町駐車場

2

小す 集団検診
総体 文化祭総合展(～11/3)

高野病院(診療時間9:00~17:00)
☎0287-92-2520

3

文化の日

飯塚医院(診療時間9:00~17:00)
☎0287-92-2034

4

健 4・8カ月健診

5

馬総 行政相談、心配ごと相談、人権相談
子援 親子木工教室
小す 転ばん運動教室(後期8回目)

6

小す 転ばん教室(継続小川)
フツ素塗布—ひばり幼稚園
シルバー大学第10回学習会(ウォーキング教室)

7

子援 0歳児集まれ
健 1歳6ヶ月児健診
フツ素塗布—大内保育園
農地法等許可申請メ切

8

健 集団健診
小あ 文化祭歌謡祭
収穫感謝祭、学習発表会—馬頭東小学校

9

小図 教養講座「もう一度読む古典」
小す 子ども祭

上野医院(診療時間9:00~17:00)
☎0287-96-5151

10

健 3歳児健診

11

馬福 運動好っぺ会
健 2歳児相談
小す 家族介護者交流会「ほっとすぺす」
のびのび発達相談—小川幼稚園
学習発表会—馬頭小学校

12

子援 七五三飴袋を作ろう
小す 転ばん運動教室(後期9回目)
学習発表会—小川小学校

13

小す 転ばん運動教室(継続馬頭A)
健 メンバーズらくらく(エアロビクス)
フツ素塗布—南保育園

14

小す 転ばん運動教室(後期10回目)
子援 1歳児集まれ
フツ素塗布—小川幼稚園

15

小す レディース健診
栃風 特別展記念鼎談「那須人のあしあと」
たかがけフェスタ—馬頭西小学校

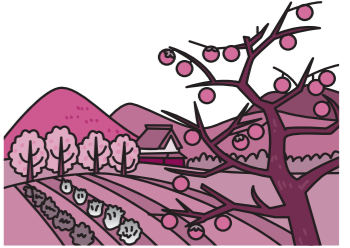
那珂川町

10月 お知らせ
11月 カレンダー
平成26年

問い合わせ先
市外局番 0287

那珂川町役場
☎92-1111
小川庁舎
☎96-2111

凡例	名称
馬福	馬頭総合福祉センター
総体	総合体育館
健	健康管理センター
馬図	馬頭図書館
馬運	馬頭運動場
美	馬頭広重美術館
馬郷	馬頭郷土資料館
開セ	山村開発センター
栃風	栃木県立なす風土記の丘資料館
大風	大田原市なす風土記の丘湯津上資料館
小運	小川運動場
小公	小川公民館
小す	すこやか共生館
小あ	あじさいホール
小体	小川体育館
小図	小川図書館
子援	子育て支援センターわかあゆ



納税のお知らせ

固定資産税 3期
国民健康保険税 4期
介護保険料 4期
後期高齢保険料 4期

納期限は10月31日です。
忘れないで納めましょう。

見やすいところに貼って、ご家族の予定表としてお使いください。