

日	月	火	水	木	金	土
16 小あ 青少年健全育成町民大会  飯塚医院(診療時間9:00~17:00) ☎0287-92-2034	17 健 ベビープログラム	18 健 きらきらベビークラス 小す 運動好っぺ会	19 馬福 心配ごと相談、行政相談 子援 親子木工教室 スクールバス運転手さんへの感謝の会—馬頭西小学校	20 美 展示替え休館(～23日) メンバーズらくらく倶楽部—大田原市プール 馬図 たのしい絵本と紙しばいの会 小す 転ばん運動教室(継続馬頭B) 新入学児童保護者事前懇談会—馬頭小学校 茶道教室—小川南小学校(長泉寺)	21 小す 家族介護者交流会	22 小す 子育て講演会
23 第12回なすみなみ若鮎駅伝競走大会  上野医院(診療時間9:00~17:00) ☎0287-96-5151	24 健 ベビープログラム	25 健 1歳児・2歳児相談	26 小す 心配ごと相談、行政相談 子援 ひなまつり会 スクールバス運転手さんへの感謝の会—馬頭西小学校	27 健 栄養相談 メンバーズらくらく倶楽部—大田原市プール	28 健 TUNAGU(繋ぐ) リーダー講習会	3/1 小図 小川おはなし会 閉校式—小川南小学校、葉利小学校
2   坂本クリニック(診療時間9:00~17:00) ☎0287-92-1166	3 健 ベビープログラム 美 展示替え休館(～6日)	4 健 4・8か月児健診	5 馬福 心配ごと相談、人権相談 子援 フラワーアレンジメント教室	6 小す 転ばん運動教室(継続小川) 馬図 たのしい絵本と紙しばいの会	7 農業委員会関係締切 美 企画展「歌川国芳」	8 美 ミュージアムトーク 馬図 婦人ボランティアのおはなし会 栢風 館長講演会「前期古墳の葬礼と古代中国思想」
9 健 マタニティクラス  佐藤医院(診療時間9:00~17:00) ☎0287-96-2841	10 健 ベビープログラム	11 中学校卒業式 健 きらきらベビークラス 1歳6か月児健診 馬図 館内整理休館(～14日) 場福 運動好っぺ会	12 小す 心配ごと相談、人権相談 健 栄養相談 子援 親子料理教室	13 小す 転ばん運動教室(継続馬頭A) 健 メンバーズらくらく倶楽部 エアロビクス	14	15 青少年海外体験学習派遣(～26日)

# 那珂川町

2月 お知らせ  
3月 カレンダー  
平成26年

問い合わせ先  
市外局番 0287

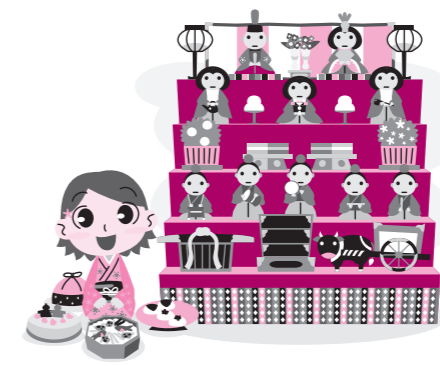
那珂川町役場  
☎92-1111  
小川庁舎  
☎96-2111

凡例	名 称
馬福	馬頭総合福祉センター
総体	総合体育館
健	健康管理センター
馬図	馬頭図書館
馬運	馬頭運動場
美	馬頭広重美術館
馬郷	馬頭郷土資料館
開セ	山村開発センター
栢風	栃木県立なす風土記の丘資料館
大風	大田原市なす風土記の丘湯津上資料館
小運	小川運動場
小公	小川公民館
小す	すこやか共生館
小あ	あじさいホール
小体	小川体育館
小図	小川図書館
子援	子育て支援センターわかあゆ

## 役場の電話番号

総務課	☎92-1111	建設課	☎92-1118
企画財政課	☎92-1114	商工観光課	☎92-1116
ケーブルテレビ放送センター	☎92-1121	会計課	☎92-1117
税務課	☎92-1120	上下水道課	☎92-2002
住民生活課	☎92-1112	学校教育課	☎96-2114
環境総合推進室	☎92-1110	生涯学習課	☎96-2116
健康福祉課	☎92-1119	総合窓口課	☎96-2111
農林振興課	☎92-1113	議会事務局	☎96-2112
(農業委員会事務局)	☎92-1185	地域包括支援センター	☎96-2161

心配ごと相談  
行政相談  
人権相談  
9:30~11:30



## 納税のお知らせ

国民健康保険税 8期  
介護保険料 8期  
後期高齢保険料 8期  
納期限は2月28日です。  
忘れないで納めましょう。

見やすいところに貼って、ご家族の予定表としてお使いください。