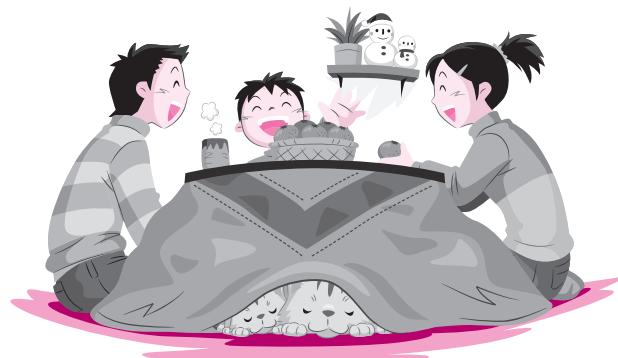


役場の電話番号
(0287)

総務課 ☎92-1111 建設課 ☎92-1118
 企画財政課 ☎92-1114 商工観光課 ☎92-1116
 ケーブルテレビ放送センター ☎92-1121 会計課 ☎92-1117
 税務課 ☎92-1120 上下水道課 ☎92-2002
 住民生活課 ☎92-1112 小川学校教育課 ☎96-2114
 環境総合推進室 ☎92-1110 小川生涯学習課 ☎96-2116
 健康福祉課 ☎92-1119 小川総合窓口課 ☎96-2111
 農林振興課 ☎92-1113 小川議会事務局 ☎96-2112
 (農業委員会事務局) ☎92-1185 地域包括支援センター ☎96-2161

心配ごと相談
行政相談
人権相談
9:30~11:30



16

児 生け花教室
小図 JVCのおはなし会
大風 ギャラリートーク
ハートフル学習発表会—小川南小学校

17

小あ 町青少年健全育成町民大会
柘風 風土記の丘成果発表会・遺跡発表会

白寄医院(診療時間9:00~17:00)
☎0287-92-2710

18

個人懇談週間(～22日)—小川小学校
お別れ遠足—小川幼稚園

19

小あ みんなの子育て広場(きらきらベビークラス・ぴかぴかキッズクラス)、マタニティークラス
健 三種混合、四種混合、麻しん・風しん、日本脳炎、ポリオ予防接種
小す 運動好っぺ会
交通安全教室—中央保育園

20

馬福 行政相談、心配ごと相談
馬郷 古文書講座
子援 親子ふれあいあそび
新入学児童保護者の事前懇談会—馬頭小学校
高齢者との交流活動—馬頭西小学校
交通安全教室—大内保育園

21

児 なかよしひろば
馬図 たのしい絵本と紙しばいの会
小す 転ばん運動教室(継続B)
健 メンbersらくらく倶楽部、なかがわフィットネス倶楽部(ヘルスアップコース)

22

小す 家族介護者交流会「ほっとすぺーす」
交通安全教室—ひばり幼稚園

23

児 いちごクラブ
小図 工作教室

24

第11回なすみなみ若鮎駅伝競走大会

鈴木整形外科(診療時間9:00~17:00)
☎0287-96-2811

25

26

一日入園—小川幼稚園

27

小す 行政相談、心配ごと相談
子援 ひな飾りを作しましょう

28

小あ 子育て支援講演会
メンバーらくらく倶楽部—大田原市プール
歴史交流学習(5・6年)—馬頭西小学校

3/1

健 1歳6か月児健診
交通安全教室—小川幼稚園

2

小図 小川おはなし会
大風 ギャラリートーク

3

第7回体育協会支部対抗ゴルフ大会(ジュンクラシックカントリークラブ)

高野病院(診療時間9:00~17:00)
☎0287-92-2520

4

5

健 三種混合、四種混合、麻しん・風しん、日本脳炎、ポリオ予防接種
交通安全教室—わかあゆ保育園

6

馬福 人権相談、心配ごと相談
子援 子育て相談

7

健 メンbersらくらく倶楽部 3歳児健診
馬図 たのしい絵本と紙しばいの会
児 なかよしひろば
小す 転ばん運動教室(継続小川)
農業委員会関係申請締切
交通安全教室—南保育園

8

美 企画展「青木コレクション」～4月14日
健 4・8か月児健診・BCG予防接種
交通安全教室—ひばり幼稚園

9

健 マタニティークラス
美 ミュージアムトーク
馬図 婦人ボランティアのおはなし会
児 オセロ大会

10

馬図 館内整理のため休館(～15日)
大風 ギャラリートーク

飯塚医院(診療時間9:00~17:00)
☎0287-92-2034

11

中学校卒業式

12

健 みんなの子育て広場(きらきらベビークラス・ぴかぴかキッズクラス)
開セ 青少年海外体験学習派遣団結団式
馬福 運動好っぺ会
交通安全教室—中央保育園

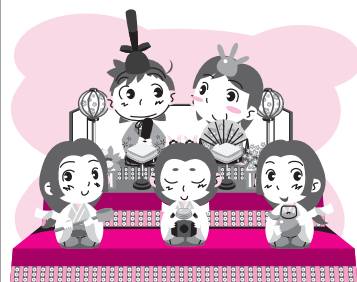
13

小す 人権相談、心配ごと相談
子援 お楽しみ会
馬郷 古文書講座

14

健 メンbersらくらく倶楽部
小す 転ばん運動教室(継続馬頭)
交通安全教室—大内保育園

15



那珂川町

2月 お知らせ
3月 カレンダー
平成25年

問い合わせ先
市外局番 0287

那珂川町役場
☎92-1111
小川庁舎
☎96-2111

凡例	名称
馬福	馬頭総合福祉センター
総体	総合体育館
健	健康管理センター
馬図	馬頭図書館
馬運	馬頭運動場
美	馬頭広重美術館
馬郷	馬頭郷土資料館
開セ	山村開発センター
柘風	栃木県立なす風土記の丘資料館
大風	大田原市なす風土記の丘湯津上資料館
小運	小川運動場
小公	小川公民館
小す	すこやか共生館
小あ	あじさいホール
小体	小川体育館
児	児童館
小図	小川図書館
子援	子育て支援センターわかあゆ

納税のお知らせ

国民健康保険税 8期
介護保険料 8期
後期高齢保険料 8期
納期限は2月28日です。
忘れないで納めましょう。

見やすいところに貼って、ご家族の予定表としてお使いください。