

入郷溜 ため池ハザードマップ

那珂川町
産業振興課 農林整備係

〒324-0692 栃木県那須郡那珂川町馬頭 555

お問い合わせ先 92-1113
防災電話3-92-1113

ホームページ URL : <http://www.town.tochigi-nakagawa.lg.jp>
メールアドレス : nourin@town.tochigi-nakagawa.lg.jp

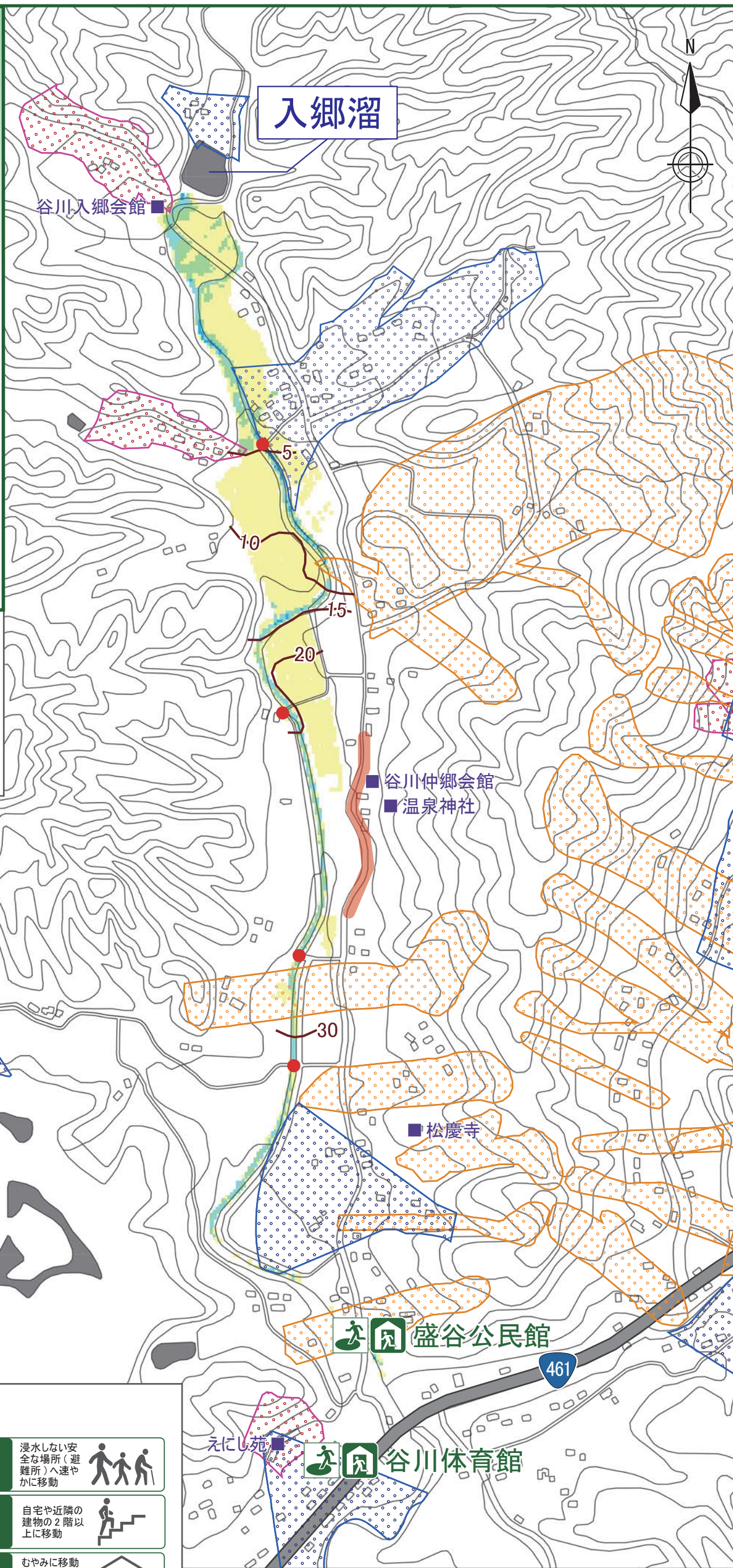
災害時の連絡先

那珂川町役場 TEL 92-1111
防災電話3-92-1111

那珂川消防署 TEL 92-2800
防災電話3-92-2800

ハザードマップの作成条件

ため池が満水状態のときを想定しており、貯められている水が決壊によって一気に流れ出す状況を想定しています。決壊によって流れ出す水がなくなるまで、時系列のシミュレーションを実施しており、地図面の想定される浸水深は、時々刻々と流れ込む水の最大の水深を示しています。



凡例

指定緊急避難場所

指定避難所

到達時間(分) ※ 水深20cmに到達する時間

土砂災害警戒区域

急傾斜地の崩壊

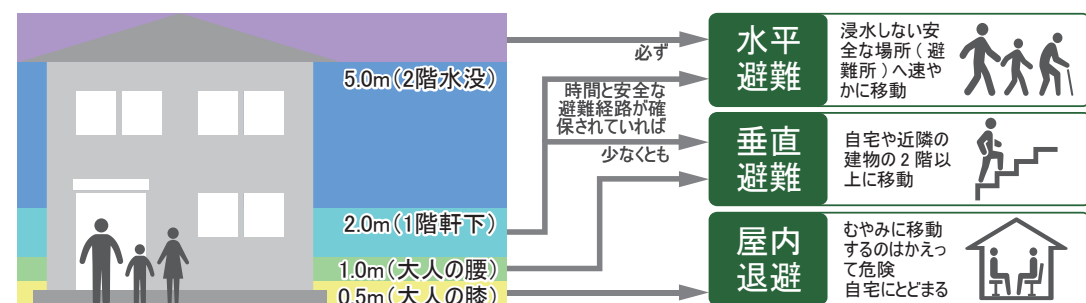
地すべり

土石流

浸水時の危険箇所(橋)

過去の大雨時の被害発生エリア

浸水深と避難行動の目安



浸水想定区域は厳密ではなく、あくまでも目安であるため、区域外においても浸水が発生する場合や、区域内の想定が異なる場合があります。また、他のため池の決壊や土砂災害、豪雨時には河川が氾濫する可能性もあります。万一に備えて日頃からこの地図を活用し、避難所や避難方法について確認しておきましょう。

指定緊急避難場所・指定避難所一覧

谷川体育館(谷川1584-1) / 盛谷公民館(谷川17-2)

